

Gustav Mahler
Symphony No. 3 in D Minor

Flügelhorn in B.

Erste Abtheilung.

Nº 1 tacet.

Zweite Abtheilung.

Nº 2 tacet.

Nº 3.

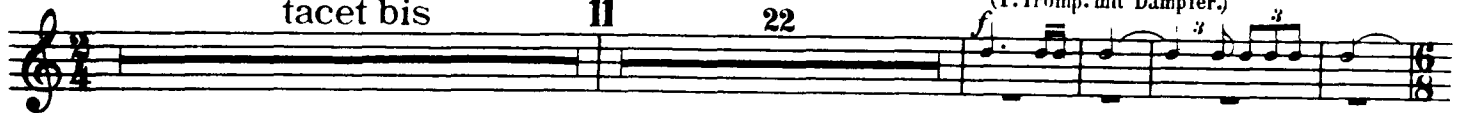
Comodo, scherzando.

tacet bis

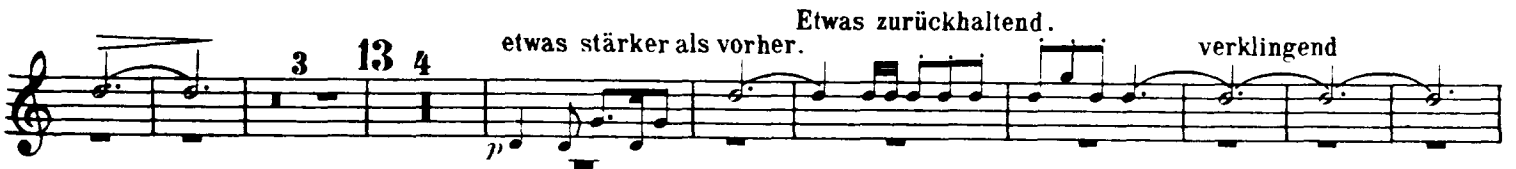
11

22

(1. Tromp. mit Dämpfer.)



12 Merklich langsamer.



Zeit lassen.



Orchestra Musician's **Mahler — Symphony No. 3 in D Minor**
CD-ROM LIBRARY

Flügelhorn in B.

(wied aus der Ferne, sich etwas nähernd.) **Zeit lassen.**

espress *ppp* *tr*

Zeit lassen. Zurückhaltend. rit. Zurückhaltend.

16 **a tempo** **Wieder Zeit lassen.** *pprit.* **a tempo**

1

riten. Langsam. *ppp* sich entfernend

17 **Tempo I.** 18 12 19 8 20 20 21 12

22 18 23 9 24 13 25 10 26 **Vorwärts.** (1. Timp.) **Etwas zurückhaltend.** *mf*

Immer noch zurückhaltend. 27

p *p* **in weiter Entfernung** **Wieder sehr gemächlich, beinahe langsam.** frei der Empfindung folgend, — wie früher.

Zurückhaltend. 28 **Langsam.** ver-

6 *molto rit.* (Hörner) 29 **a tempo, aber langsam.** klingend. *pp* in weiter Ferne.

Zurückhaltend. 4 30 **Rest tacet.** verklingend.

No 4, 5 u.6 tacet.