

Jean Sibelius
En Saga, Op. 9

Gran Cassa.

Moderato assai. **A** *tr* 16 **B** 4

2/5 *4* *Trietti.* *5*

al tempo **C** *al tempo.* 3 *cori bacchette di Timpani.* 5

Trietti. 28 3 (*Tuba.*) *sf dim: ppp Poco string. al*

Allegro. **D** 8 *cori bacchette di Timpani.*

18 *Trombone III.* *mf dim. p*

tr 2 *tr* **E** 9

mf dim. p

tr **F** 23 **G** 4

p cresc.

tr 14 **H** 37

ppp dim. quasi meno.

10 16 **I** *tr*

Triangolo. *Tromboni.* 7 2 3 4 6

tr **K** 40 2

f cresc. molto. *sf* *Viol. I?* 22

tr 18 1 **L** 2

ppp (*Tuba*) *ppp* *dim. possibile.*

tr 18 **M** 4 5 5 6

pp *dim.* (*Oboi*) (*Fagotti.*) (*Flauto.*) (*Oboi*)

Gran Cassa.

11 *to* *mp* *dim.* *ppp* *ppp* *cresc. poco a poco*

12 13 14 15 16 17 18 19 20 21

21 22 23 24 25 *3* *to* *cresc. possibile.* *ppp* *dimin.*

3 *to* *pppp quasi niente.* *34*

O *71* *P* *Piu lento,* *3* *4* *9. P.* *2*

Moderato. *16* *Ob. I.* *Viol.* *9*

1 *19* *to* *mp* *dim. molto.* *13* *R* *to*

18 *to* *f* *p* *f* *dim. molto.* *p*

6 *7* *8* *9* *10* *11* *12* *13* *14* *15* *16* *17* *18* *19* *20*

poco cresc. *al f* *dim.* *cresc.* *f* *dim.*

20 *21* *22* *23* *24* *25* *26* *27* *28* *29* *30* *31* *32*

cresc. *piu f*

T *1* *2* *3* *4* *5* *6* *7* *8* *9* *10* *11* *12* *13* *14* *15* *16* *17* *18*

ff *cresc. possibile.*

18 *U* *Franquillo.* *V* *W*

36 *18* *31*

Jean Sibelius En Saga, Op. 9

Triangolo.

Moderato assai. A 4 *tr* 16 B 4
25 *Piatti.* 5 7 8 (Tromboni.)

a tempo 15 *a tempo* *Allegro.* 14 18
19 *pp* 14 18

D 8 *Viol. I* 7 2 10 E 16

F 23 G 4 *Trombe.* 7 18 (Trombe Tromboni.)
5 26
fl. 10 20 *mp*

I 10 K 44 *tr* 19
Cassa 46 47 48 49

G₂ 30 M 20 5 11 4 N 9/4 1 2 3 4
(2. *ssa*) (Gr. *Cassa*) (Gr. *Cassa*) *mp*

5 6 7 8 9 10 11 12 13 14 15 16 17 18
cresc. possibile.

51 O 71 *P* *Piu lento.* 3 4 *S.P.* 9/4 *Moderato.* 18
y 1

Q 11 1 36 R 30 S 28 T 30 U *Tranquillo.* V W
36 18 31

Jean Sibelius En Saga, Op. 9

Piatti.

Moderato assai.

8 A 2/4

con bacchette di Tomponi.



17 Tromboni. (Ob. Cl. Fag.) *p* > *ppp quasi niente.*



B 4 a tempo.

p > *ppp quasi niente.*



4 C a tempo.



Allegro.

D 8

10

Viol. 1



E 16

F 23

G 24

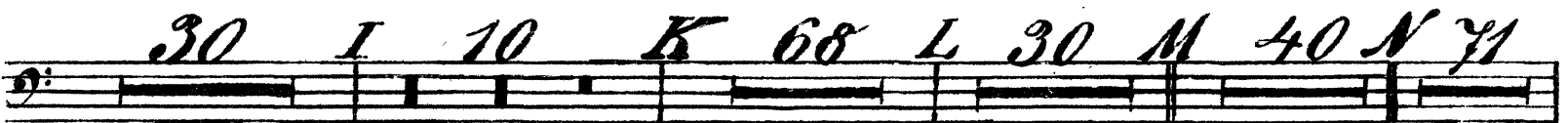
H

Viol. 1



26

Flauti.



30

I 10

K 68

L 30

M 40

N 71

(Pr. C.)



O 71

P

Più lento.

3

4

S. P.

9

(Corno)

lungo

2

Piatti.

Moderato.

16 *Q* 11 1 36

Ob. 1.

R 30 S 28 T

Gr. Cassa.

8 *Piatti.* 17 *U* *Tranquillo.*

Tr.

Bz. acustico non lasser. *com. bacchette di Jorpani.* *ppp quasi niente*

Tr.

Tr.

Tr.

Tr.

Tr.

Tr.

Tr.

Tr.

Tr.

quasi niente