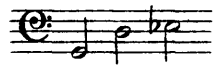


Edward Elgar Falstaff

TIMPANI.



Allegro. (♩ = 92)

5 1 2 3

Fag. Corni. *pp* *p*

2 7 3 4 4 *con anima* 3

Corni. *mf* *mf*

8 5 1 2

p *f* *ff*

3 4 5 2 6 8 Cello. 7 *cantabile*

2 8 *a tempo* 3 6

p *poco allarg.*

5 9 1 5 Viol. Cello

10 3 11 1 4

f *ff*

12 *animato* 8 13 Viol. II.

ff

2 14 **Allegro molto.** 9

TIMPANI.

15 *più animato* 4 16 4 6 17 **Allegro molto.** 10 *G. P.*

ff Eb in Eb

18 10 19 12 20 8 Viol. I. 9 10 11 12 13 14 *cresc.*

Viol. I. *cresc.*

21 Tromboni. 1 5 22 5

Tromboni. *ff* *ff*

23 8 Viol. 1 5

ff G in F *ff*

25 *molto grandioso e largamente* 1 4 1 26 8 *animato* Viol. I.

molto grandioso e largamente F in G *f* *animato* Viol. I. D in C

poco a poco 27 28 1 Viol. *al Tempo I.* 4

poco a poco *al Tempo I.*

29 4 Oboe. 1 30 *poco più tranquillo* 31 10 32 *a tempo* 10

Oboe. *p* *poco più tranquillo* *a tempo*

33 10 34 13 35 8 36 9 *G. P.* 37 Viol. I. Viola. Corni con sord.

G. P. Viol. I. Viola. Corni con sord.

Viola. Cello. Corni. 3 38 Viola. Cello. Cor.

Viola. Cello. Corni. 3 38 Viola. Cello. Cor.

p

4 39 8 40 4 41 8 42 4 Viol. I. 5

Viol. I.

TIMPANI.

6 7 8

43 44 45
Piatti. *ff*

46
f

47
dim. *p*

48
mf

49 50
Fl. Viol.

51 52
Clar. Cl. Fag.

53 54
p *cresc.* *accel.* *f*

55 56 57
Allegro molto. D in E

58 59 60
accel. C in Ab *a tempo* *con anima* *poco rit.* *al tempo*

61
accel. *poco rit.* *p*

TIMPANI.

62 *più lento, colla parte* 3 2 63 *a tempo* 9 64 Viol. I.

65 *giusto, con fuoco* *fff*

animato *fff* *p*

poco allargando 66 *a tempo, con fuoco* *ff* *mf* *mf*

cresc. molto *f* *mf* *mf*

67 *f* E in E_b 68 *a tempo* 69 *Allegro molto.* 8

poco rit. 70 *a tempo* Viol. II. *accel.* *p*

poco più lento, colla parte 71 3 Fag. Solo. *p*

a tempo 72 *Allegro.* *fp* *poco a poco più lento* 73 *in tempo* (♩ = 60) 1

p *poco* 8 Celli, Cerni. *fp*

fp 74 1 *fp* 1 *fp* 1

pp 75 *rit.* *molto più lento* Ab in C 4

(with wooden sticks) *ppp*

Poco Allegretto.

76 5 *poco rit.* 77 *a tempo* *poco rit.* 78 *a tempo* *poco accel.* *rit.* 79 *a tempo* *poco rit.* 80 6

2 6 2 9 2 1 10 2

TIMPANI.

81 **Allegro.** Viol. Tromboni. 3 82 7 83 *ff* 3

84 *con anima* 11 Tromboni. 3 Cello e Basso. **Poco meno mosso.** Corni.

85 Tromboni. 3

86 12 Trombe. *p* 87 Fl. 1

88 2 *mf* *animato* 4 *p*

89 *p* 2 *p* 2 *p* 1 *cresc.*

90 10 91 *p* 7 Eb in E♭ 92 8 93 Bassi.

94 *pp* 1 2

95 *sf* *sf* *sf*

96 *f* 2 3 *poco a poco rit. al - tempo* 4 4

TIMPANI.

97 Corni. Trombe. 6

98 14 99 4 Viol.

(With wooden stick) 100 a tempo poco a poco più lento 101 (Tabor.)

102 Allegretto. (Interlude. — Gloucestershire. Shallow's orchard.) 103 8

1 2 3 4 1 poco allarg. 104 a tempo 6

poco allarg. 105 a tempo 1 2 3 4 106 poco allarg. 2

107 Allegro molto. 108 G.P.

109 10 110 8 stringendo 111 8

112 Corni. Fag. 3 113 7

114 Piu moderato. 1 1 1

115 giusto 3 2 116 p cresc.

TIMPANI.

tr **2** *f* *ff* **131** *a tempo* *rit.* **3** **1**
B \flat in A

132 *a tempo* *poco rit.* *a tempo* **1** *molto rit.*
Viol. I.

133 *a tempo* **1** *Poco più lento.* *accel.* *a tempo string.* **4** **2** **1** **2**

134 *Corni, Viol.* *a tempo (giusto)* **10** *f* *ff*

tr **135** **2** **3** **3** **136** **17** **137** **12**
f *p* A in B \sharp (H)
D in C

138 **3** *poco rit.* **139** **2** *a tempo* *poco rit.* **2** *a tempo* **140** *Poco più* *lento.* *Più lento.* **4** **4** **3**

Clar. *lunga* **141** *(più lento)* *a tempo* *rit.* **142** *a tempo* **143** *poco* *animato* **6** **2** **8** **4**

poco rit. *a tempo* *poco rit.* **144** *Poco più mosso.* **4** *Viol.* **5** **6** **7** **8** *Cor. III.*

Fag. *Cor. Viol.* **10** **11** *Fag.* **145** *Cello.* **9** **12** **13** **1** **2**

146 *a tempo* *tr* **1** **4** *G. P.* **3** **4** **5** **5** *p* *p*

1 *Tamb. Picc.* *a tempo* **4** *G. P.* *p cresc.*

Edward Elgar Falstaff

GRAN CASSA e PIATTI.

Allegro. (♩=92) **1** 8 **2** 7 **3** 8 **4** *con anima* **5** 10 **6** 7

7 **14**

Celli. **7** **1** **2** **3** **4** **5**

poco allarg. **8** *a tempo* **8** **8** **2** **8** **p** Piatti.

6 **9** **8** **10** **7** **11** Viol. I. **1** **2**

3 **4** **5** **6** **12** *animato* **f** Gr. C.

8 **13** **8** **14** **15** **16** **10** **Allegro molto.** **più animato**

17 **10** *G.P.* **18** **10** **19** **12** **20** **16** **21** **10** **22** **1** **ff** Tuba.

GRAN CASSA e PIATTI.

Viol. I. 7

Tromba I. 3

2 3 4 5 6

8 23 6 1 24 7 25 26

molto grandioso e largamente

f Gr. C. 11 8

27 28 1 29 8 30 31 10

animato *Tempo I.* *poco più tranquillo*

2 6 7

32 *a tempo* 33 10 34 13 35 8 36 9 37

10 G.P. Viol. I. Viola.

Corni. con sord. Viola. Cello. Corni. 3 38 11 39

Viol. I. Viola. Cello.

Tromb. I. III. 3 40 4 41 8 42

pp Gr. C. *pp* Viol. II. Viola.

43 Piatti.

6 *ff* *sf* *sf*

Tamb. picc. Gr. C.

44 8 45 6 46 15

47 12 48

Tromb. I. II. Tromb. III. Tuba.

1 2 3 4 5 6 7

8 9 10 11 12 49 7

Corni. *p* Viol. I. *pp* Gr. C.

GRAN CASSA e PIATTI.

50 13 51 6 52 7 53 7 54 7 *accel.*
Cl. B. Fag. Cello. Basso

55 *Allegro molto.* *mf* Piatti
Arpa.

56 *f* 7 57 *Viol. I.* 4 58 *f accel*
Arpa.

59 *a tempo* *Fl. br.* 6 60 *p* 1 *pp* 1 *poco rit.*
4

a tempo *Viol. I.* 61 2 *f* 5 62 *poco rit. più lento, colla parte* (Fag. Solo.)
1 2 3

63 *a tempo* 2 64 *Viol. I.* 1 2 3 4 5 6 7
9

65 *giusto, con fuoco* *f* *Gr. C.* *fff*
Piatti.

66 *a tempo, con fuoco* *poco allarg.* 3 *ff* *pp*
2 1

67 11 68 *Allegro molto.* *Viol. I.* *Flauto.* 2 *ff* 1
3

69 2 *pp* 3 *poco rit. a tempo* *ff* *accel.*
2 4 3

GRAN CASSA e PIATTI.

71 *poco più lento, colla parte*
 Fag.

72 *Allegro. a tempo* *poco a poco più lento* 73 (♩ = 60) *in tempo* 74 *Timp.*
 Viol. I. *rit.* *poco a poco più lento* *in tempo* *Tuba (8^{va} bassa.)*
 Gr. C. 1 9 8

75 *rit.* *molto più lento* 2
 Fag. *ppp* Gr. C.

76 *Poco Allegretto.* 77 78
 (Dream Interlude. — "Jack Falstaff, now Sir John, a boy, and page to Thomas Mowbray, Duke of Norfolk.")
 5 *poco rit.* *a tempo* *poco rit.* *a tempo* *poco accel.* *rit.*
 2 6 2 9 2 1

79 *a tempo* 80 *poco rit.* 6 81 *Allegro.* Viol. I.
 10 2

82 7 83 5 84 *con anima* Viol. I.
mf

85 7 *Tromb. III.* *Tamb. picc.*

Poco meno mosso. 3
p Gr. C.

86 12 87 8 *Cello. Basso.* 88 2 *animato*
p 8

89 *sempre animato* Piatti. 2 2 *p* 1 *cresc.*
p *p* *p*

GRAN CASSA e PIATTI.

90 6 *ff* 91 8
ff

92 Tamb. picc. *ff*

93 8 94 1 2 3 4 5 6
ff *p* *cresc.*

7 *ff* 95 8 *poco a poco rit.* 96 *al*
ff Timp. *p* 4
Tamb. picc.

97 *a tempo* 3 6 98 14
p

99 4 5 *poco sostenuto* 100 *a tempo* 101 8
Tamburino. 10

102 Allegretto. (Interlude. — Gloucestershire. Shallow's orchard.)
Piccolo. Ob. Clar. 3
pp Gr. C. *p*

103 13 104 6 105 4 106 8 5 2
poco allarg. *a tempo* *poco allarg.* *a tempo* *poco allarg.* *a tempo*

Allegro molto. 4 G.P.
Viol. I.

108 6 109 11 110 8 111 8
stringendo
Cello. Basso.

GRAN CASSA e PIATTI.

112 Corni I. II. Tamb. picc. *pp* 3

113 7 114 Più moderato. *p* *cresc.* *cresc.*

115 8 116 *giusto* Viol. I. *p*

117 3 118 Viol. I. Tamb. picc. *p*

119 15 120 7 121 *animato* 12 122 Poco più Allegro.

f *br* Timp. *p*

123 6 4 (Tamb. picc.) *p cresc.*

124 *animato* *a tempo (giusto)* *p* 125 *animato* 4 11

126 4 Corni. *rit.* 127 Grandioso. *accel.* *fff* 3

fff *in tempo* 3 128 12 129 6 Viol. I.

130 *animato* *vibrato* *ff* 10 1 1 1 1 5

GRAN CASSA e PIATTI.

131 *a tempo* 7 *rit.* 132 *a tempo* *poco rit.* *a tempo*

133 *molto rit.* *a tempo* *Poco più lento.* (colla parte) *accel.* *a tempo stringendo* 134 Tr. *a tempo (giusto)*

135 *ff* 1 *f* 1 *p* 5

136 17 137 3 Viol.I. 2 Viol.I. *pp*

138 3 *poco rit.* 139 2 *a tempo* *poco rit.*

140 *a tempo* *Poco più lento.* *Più lento.* Clar. Solo. 141 *a tempo* (più lento) *rit.* Clar. Fag. 6

142 *a tempo* Viol.I. 2 3 4 5 6

143 *poco animato* Clar. 7 8 3 *p* 2 *poco rit.* *a tempo* 2 4

144 *poco rit.* *Poco più mosso.* 145 7 146 *a tempo* 7

2 13 10

Edward Elgar Falstaff

TAMBURO PICCOLO, TRIANGOLO, TABOR, TAMBURINO.

(The Tabor part may be
played on the Tamburo
Piccolo without snares.)

(♩ = 92)
Allegro. 7 1 8 2 7 3 8 4 *con anima* 5 10 6 8

14

7 6 *poco allarg.* 8 *a tempo* 10 9 6 Viol. 10

11 8 Triangolo. *f*

12 *animato* 13 8 14 Allegro molto. 15 *pù animato*

12 9 6

16 10 17 Allegro molto. G.P. 18 10 19 12 20 16 21 10

10

22 8 23 8 24 7 25 *molto grandioso e largamente* 26 10 27 8 28 1 Tempo I. 6

11

29 8 30 *poco più tranquillo* 31 10 32 *a tempo* 33 10 34 13 35 8 36 9

7 10

G.P. 37 Viol. I. Cor. con serd. 5 38 11 39 8 40 4

TAMBURO PICCOLO, TRIANGOLO, TABOR, TAMBURINO.

41 Viol. I.
pp stacc.

42 Viol. II. Viola.
 Viol. I. II.

Tamburo Picc.
pp

43 *tr* **3** *tr* **2 44 1** **8 45 6**
ff *fff*

46 Timp.
 1 2 3 4 *p*

7 **47** 12 **48** 12 **49** Clar.

Viol. Cello Solo. Tamburino. **1** **1 50 2**
pp

1 2 3 4 5 6 7 8
pp *dim.*

1 **51** 6 **52** 7 **53** 7 **54** 7 Fag. Celli. *tr*
ppp *accel.*

55 Allegro molto.
 Triangolo. **1** **1**
 9 10 11 Tuba. Timp. *ff* *ff*

TAMBURO PICCOLO, TRIANGOLO, TAVOR, TAMBURINO.

1 56 7 57 Viol.I.

4 58 accel. 7 59 a tempo 60 con anima 1 5 poco rit.

al tempo Viol.I. 61 2 5 1 62 più lento (Fag. Solo.) poco rit. 2 3

2 63 a tempo 64 3

65 giusto, con fuoco animato

Tamb. Picc. p f (ad lib.) f fff

Triang. p f f fff

66 poco allarg. a tempo, con fuoco

Tamburino. 67

68 Allegro molto. 4 Triangolo. 1 1 69 2 3

TAMBURO PICCOLO, TRIANGOLO, TAVOR, TAMBURINO.

poco rit. **70** *a tempo* *accel.* **71** *poco più lento* **72** *Allegro.*
colla parte *a tempo*

2 4 *ff* 3 (Fag. Solo.) 4 2

1 9 8 4

76 *Poco Allegretto.* (Dream Interlude. "Jack Falstaff, now Sir John, a boy, and page to Thomas Mowbray, Duke of Norfolk")

77 *a tempo* *poco rit.* **78** *a tempo* *poco accel.* *rit.* **1**

5 *poco rit.* 2 6 2 9 2

79 *a tempo* *poco rit.* **80** **81** *Allegro.*

10 2 Viol. b.

82 *Allegro.*

4 5 6 7

83 *Tamb. Picc.* *ppp* *(remote)* *poco* *ppp* **84** *con anima* **85** *pp*

1 *ppp* *(remote)* *poco* *ppp* 11 Trb. III. *p*

Tamb. Picc. *Poco meno mosso.* **86**

Tamb. Picc. *Poco meno mosso.* 4 *p* *pp* 1

Triangl.

p

Tamb. Picc. **87**

pp 1 2 3 1 1 2 3 1

poco cresc. *mf*

2 3 4 5 6 7 8 9

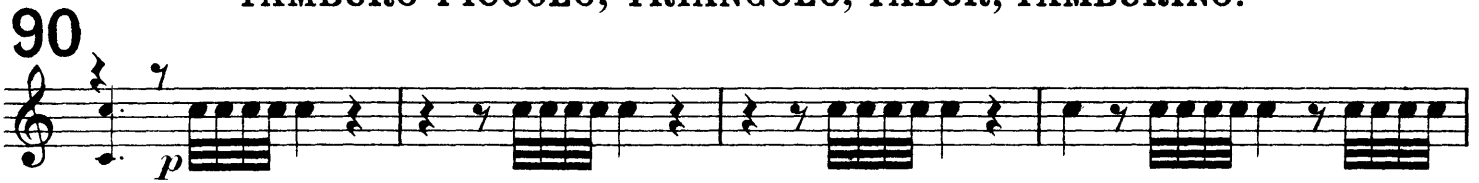
88 *animato* **89**

1 *animato* 6 **89** 10 3 Tr.

p *dim* *pp*

TAMBURO PICCOLO, TRIANGOLO, TABOR, TAMBURINO.

90



91 8 92



93 8 94 7 Piatti. (Timp. Gr.C.) 95 8 poco a poco rit. p



96 4 al - Tempo pp 97 4 pp



98 14 99 4 pp



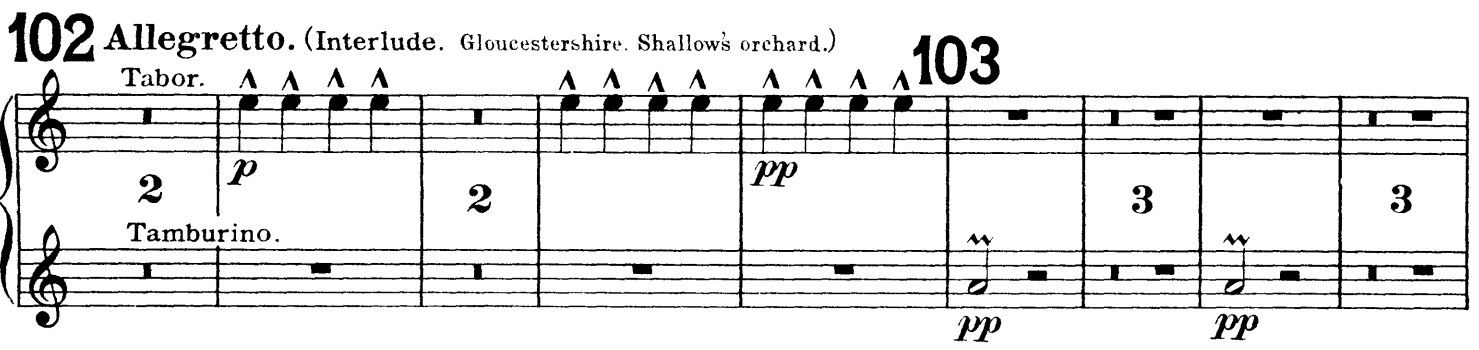
100 a tempo ppp poco sosten. 6 Tamburino.



poco a poco più lento 101 4 Tabor. pp



102 Allegretto. (Interlude. Gloucestershire. Shallows orchard.) 103



6

TAMBURO PICCOLO, TRIANGOLO, TABOR, TAMBURINO.

104 *poco allarg. a tempo*

105 *poco allarg. a tempo*

106 *poco allarg. a tempo*

107 *Allegro molto. G.P.* 108 *6* 109

110 *f* *Tromboni.* *f* *stringendo* *Tamburo Picc.*

111 *f* *p* 112 *5* *4*

113 *3* *7* 114 *più moderato* *Timp.* *p* 1

115 *giusto* 116 *10* 117 *Viol. I.* *cresc.* *8*

TAMBURO PICCOLO, TRIANGOLO, TABOR, TAMBURINO.

Musical staff 118, featuring a melodic line with various ornaments and dynamics. The staff is in treble clef and contains a series of eighth and sixteenth notes with slurs and accents.

Musical staff 119-121, featuring a melodic line with dynamics *sf* and *f*. The staff includes measures 119, 120, and 121, with a *pp* dynamic at the end. The tempo marking *animato* is present.

122 Poco più Allegro.

Musical staff 122-123, featuring a melodic line with dynamics *pp* and *f*. The staff includes measures 122 and 123. The instrument is labeled *Viol. I. II.*

Musical staff 124, featuring a rhythmic pattern with dynamics *poco cresc.*, *animato*, and *Tempo giusto.*. The staff includes measures 124 and 125. The tempo marking *Tempo giusto.* is present.

Musical staff 125-126, featuring a rhythmic pattern with dynamics *animato* and *ff*. The staff includes measures 125 and 126. The instrument is labeled *Triangolo.*

Musical staff 127, featuring a rhythmic pattern with dynamics *rit.*, *fff*, and *accel.*. The staff includes measure 127. The tempo marking *Grandioso.* is present. The instrument is labeled *Tamburo Picc.*

Musical staff 128, featuring a rhythmic pattern with dynamics *fff*, *p*, *cresc. molto*, and *fff*. The staff includes measure 128. The tempo marking *in tempo* is present.

Musical staff 129-130, featuring a melodic line with dynamics *fff*, *f*, and *animato*. The staff includes measures 129 and 130. The instrument is labeled *Viol. I.*

Musical staff 131, featuring a rhythmic pattern with dynamics *f* and *ff*. The staff includes measures 131 and 132.

Musical staff 132-133, featuring a rhythmic pattern with dynamics *a tempo*, *rit.*, *a tempo*, *poco rit.*, *a tempo*, and *molto rit.*. The staff includes measures 132 and 133. The instrument is labeled *Viol. I.*

TAMBURO PICCOLO, TRIANGOLO, TABOR, TAMBURINO.

3 *poco più lento* *accel. - - - al - - -*
Fag. Celli.

a tempo *stringendo* **134** Tamb. picc. *tempo giusto* **11**
Cello. Viola. *ff* *p*

135 **10** **7** **136** **17**
Viol. Piatti. *pp* *f*

137 Fl. Ob. Tamburino.
1 **2** **3** **4** *ppp*

4 **138** **3** **139** Cello. Basso.
Viola. Cello. *poco rit.* *tr*

a tempo *poco rit.* **2** *a tempo* *poco rit.* **2** **140** *poco più lento*
Cl. *pp* *pp* **4**

più lento rit. **1** **1** **141** *a tempo (più lento)* **4** *rit.* **2**
Solo Clar. *lunga* Viol.

142 **143** **8** **1** **2** **4** **2** **13** **144** *poco più mosso* **145** **7**
a tempo *poco animato* Tamburino. *poco rit.* *a tempo* *poco rit.* *ppp* *>*

146 *a tempo* Solo Clar. **1** **2** **3** **4** **5** **6** **7** **8** **1** Tamb. Picc. SOLO. *con sord.* *tr*
(muffled) *p*

1 *ff* *dim.* *pp*