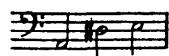


Georges Enesco Romanian Rhapsody No. 1



3 TIMBALES

Modéré

3 1 3

court long court court long long

2 9 3 1^{re} V^{ons}

court court court long *f et large*

accélérez

mf sf

Posément
Timb.

4 7 5 7 6

mf p Même temps

Plus vite

1^{re} V^{ons}

pp

7 Posément 8 8 9 7 10

pp Même temps

v^{ons}

p

11 Posément
Timb.

8 12

f lourd mp sf f lourd

2 3 4 5 6 7 3

dim. p mf

Plus vite

13 2 2 7

p ppp

TIMBALES

encore plus vite

14 9 10 15 12 16 Cl. *mf* Fl. *p*

16 17 12 18 Fl. *8*

19 **Très vif**
Pte Fl. *8* Timb. *fff*
précipitez

20 2 *p* *ff*

21 3

22 12 *sf*

23 **Timb.** *ff*

24 12 *ff* *ff* *ff*
von & Pte Fl.

TIMBALES

25 Timb. *ppp*

7 8 9 10 11 12 13 14 15 16 *toujours ppp*

26 *ff* *mf*

27 *ff* *vons v*

28 *p* *f*

29 *diminues* *pppp*

4 5 6 7 8 9 10 11 12 13 *toujours pppp*

14 15 16 17 18 19 20 21 22 *pp* 23

30 *ff*

31 *p* *ff cassant*

32 *vons v* *4e C. marqué*

TIMBALES

4 33 6 Vons 4^e C. Timb. *fff* marqué *fff*

2 34 7 Fl. Cl. *fff*

13 35 13 Fl. Cl. Pist. *ff*

36 Timb. *ff*

1 1 1 *mp*

1 1 37 9 *ff* *fff* *mf*

2 3 4 5 6 8 38 1 2 3 *ff* *mp* *fff*

4 5 6 1 2 3 4 5 6

7 8 9 39 10 11 12 13 *toujours ff* *fff*

8 11 *long.* Fl. *f*

Timb. 40 *f* *Très vif* *p* *augmentes*

3 4 5 6 7 8 41 1 2 *et presses* *ff*

3 4 5 6 7 8 4 *fff très long.*

Georges Enesco Romanian Rhapsody No. 1

TRIANGLE et TAMBOUR

Modéré 8 **1** 8 **2** 8 **3** 7 **Posément** 2

long f très vite

4 8 **5** 7 **6** *vons* **Même temps** $\text{♩} = \text{♩}$ 6 *vons* **Plus vite** *pp*

7 **Posément** **8** **8** **9** 4

Triangle *pp*

vons **10** **Même temps** $\text{♩} = \text{♩}$ *p*

Triangle *pp* 1 1 1 6/8

11 **Posément** 13 **12** *vons lourd* 4 *vons* *mf augmentes*

Tambour *pp* **13** **Plus vite** 14 **14** 19 **15** 12 **16** 20 **17** 12

18 Flûte 8 **11** *pte Fl.* 8 *précipites*

19 Tambour *f très vif* 2 1 *p* *f* 2

TRIANGLE et TAMBOUR

20 pte Flûte

Tambour

1 4

p *p < f*

21 vons

2 2 8

p *f*

22 Flûtes

12

ff *ff*

23 Triangle

ff *f*

2 3 4 5 6 7 8 9 10 11 12

24

13 14 15 16 3

p *ff* *sf*

p *f* *sf*

25 26 Harpe

15 16

p *f*

Triangle

ff *f* *mf*

4 11

TRIANGLE et TAMBOUR

28 16 29 4 Fl. *mf* 10 *V^{on} seul*

Tambour *pp* *f* 30 2 1

31 *p* *f* *pte* Flûte *fff* 7 4

2 1 *fff* 32 11 33 6

Flûtes *fff marqué* Tambour *fff* 2 1

34 Triangle *mp* 1 3 2 *ff* *ff* *p*

2 3 4 5 6 7 8 9 10 11 12 13

35 14 15 16 17 18 19 20 21 22 23 24 25 *toujours p*

Triangle *ff* 1 2 3 4 *f* 1 2 3

TRIANGLE et TAMBOUR

Musical notation for Triangle and Tambour, measures 5-13. The Triangle part (top staff) has notes numbered 5-13. The Tambour part (bottom staff) has notes numbered 4-12. Dynamics include *mp* and *p*. A measure rest of 2 is shown at the end.

Musical notation for Flûtes and Tambour, measures 15-16. The Flûtes part (top staff) is marked with a measure rest of 8. The Tambour part (bottom staff) has notes numbered 15. Dynamics include *ff* and *sf*.

Musical notation for Triangle, measures 17-18. Notes are numbered 2-8. Dynamics include *p* and *ff*.

Musical notation for Triangle and Tambour, measures 9-19. Notes are numbered 9-19. Dynamics include *ff* and *sf*. The word "toujours *fff*" is written above the Triangle part.

Musical notation for Tambour, measures 4-5. Dynamics include *p* and *fff*. A "long" note is shown at the end.

Musical notation for Flûtes, measures 11-12. Dynamics include *f*. The tempo marking "Allègrement" is present.

Musical notation for Triangle and pte Flûte, measures 40-44. Notes are numbered 40-44. Dynamics include *f* and *ff*. A measure rest of 8 is shown.

Musical notation for Triangle and Tambour, measures 45-46. Dynamics include *ff* and *fff*. A "très long" note is shown at the end.

Georges Enesco Romanian Rhapsody No. 1

CYMBALES

Modéré 8 **1** 8 **2** Flûte **3** 7 7
f très vite

Posément 2 **4** 8 **5** 4 1^{re} Flûte **6** **Même temps** *vons* *p*

Cymb. avec une baguette molle de timbale **Plus vite**
pp 1 2 3 4 5 6 7 8 **6**/**8**

Posément **7** 9 **8** **9** 5 1^{re} Fl. **10** **Même temps** *p*

Cymb. avec une baguette molle de timbale **11** **Posément** **12**
pp 1 1 6 13 10 **2**/**4**

13 **Plus vite** **14** **15** **15** **19** Flûte **11** **16** **20** **17** **12** **18** **20**

19 **Très vif** *vons* *fff* **20** **12** **16** **21** **14** **22** Flûte *fff*

8 Fl. *fff*

23
Cymb. à l'ordinaire *f* 3 3 3 7 *f*

CYMBALES

24 25 26 pte Flûte

Cymb. 7 3 27 12

28 29 Flûte 16 4 mf

avec une baguette molle de timbale 1 2 3 4 5

6 7 8 9 10

11 12 13 14 15

30 31 pte Flûte 16 4

à l'ordinaire 2 1

32 33 Flûtes 11 6 fff marqué

Cymb. 3 1 34 6

CYMBALES

15 **35** 15 1^{er} Piston *ff*

36 Cymb. *f* 3 3 7 *f*

3 **37** 20 B[♭]s Cors

38 Cymb. *ff* 5 *p* 8 **39** Basses

Cymb. *ff* 2 *ff* 3 *fff* *fff sec*

long **Allègrement** 3 *pp* 1 2 3

4 5 6 7 8 9 10 *augmentez*

11 **40** 12 13 14 **Très vif** 8 $\frac{2}{4}$

mf

41 Fl *ff* 6 *à l'ordinaire*

avec une baguette molle de timbale *très long* 3 *ff* *fff*